

Детский сад на 75 мест в г.Славгороде

Фасад в осях "1-11"



Фасад в осях "А-Н"



Фасад в осях "11-1"



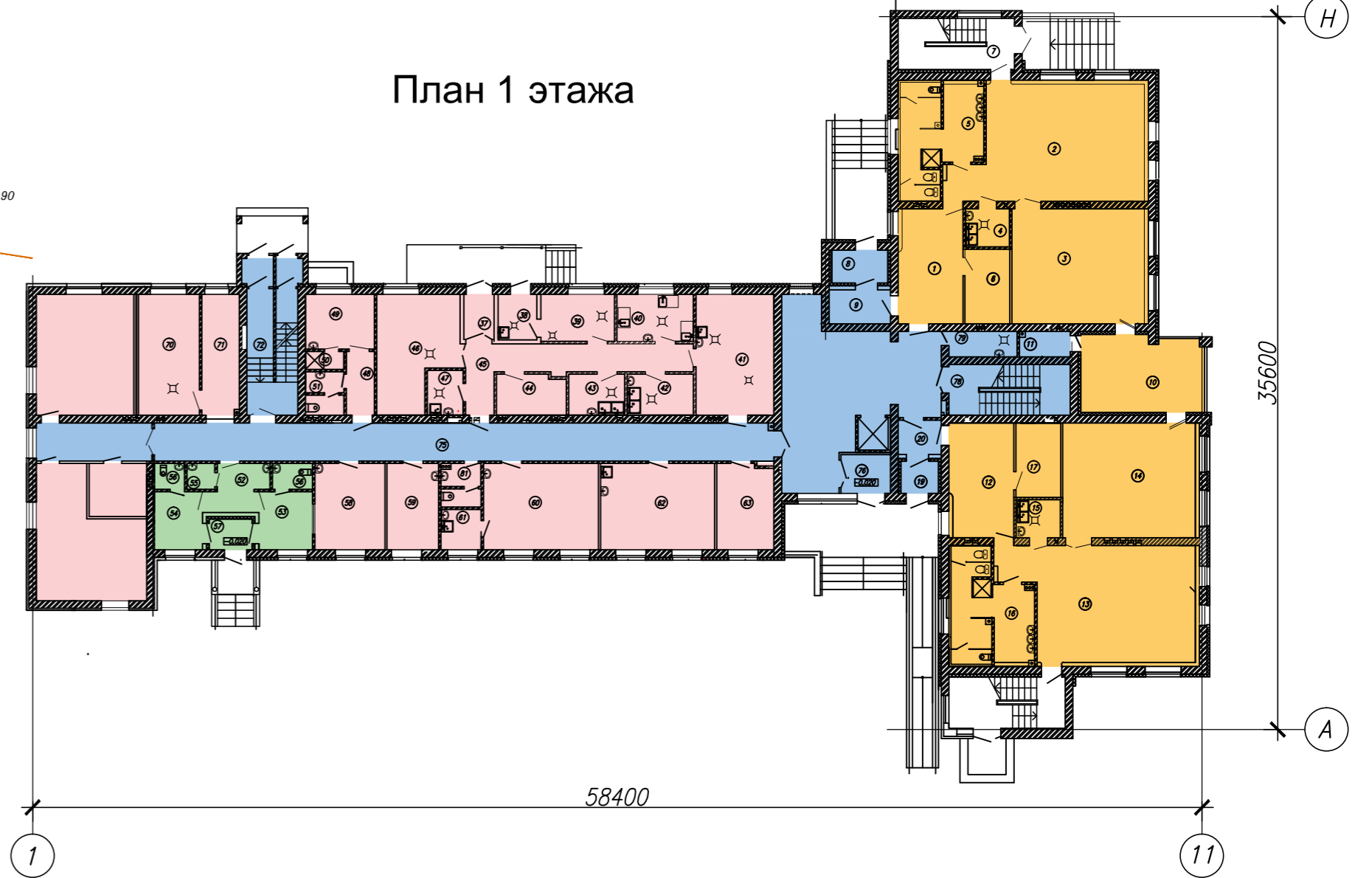
Фасад в осях "Н-А"



Схема расположения участка



План 1 этажа



Аннотация

Генплан для объекта «Детский сад на 75 мест в г. Славгороде» разработан на основании акта выбора места размещения земельного участка для строительства и согласно генеральному плану. Согласно генплану г. Славгорода участок расположен на территории существующей многоквартирной жилой застройки.

Проектом предусматривается устройство проезда шириной 5,5 м, обеспечивающего транспортную связь к проектируемому детскому саду с покрытием проезжей части из бетона и устройством автопарковки на 9 мест.

Проектом предусматривается строительство здания детского сада на 75 мест, которое представляет собой двухэтажный объем, сложной формы в плане и с размерами в осях наружных стен по сторонам воображаемого прямоугольника 58,40 x 35,60 м.

Здание детского сада включает помещения различного функционального назначения, обеспечивающие комфортное проживание и полноценный процесс воспитания 75 детей.

Вокруг главного входа, включающего тамбуры, вестибюль и многофункциональную рекреацию формируются самостоятельные двухэтажные объемы. Один из блоков включает блоки ячеек младшей и старшей групп - раздевалки, спальни, игровые, туалетные, буфетные, ресурсные помещения. На первом и втором этажах из помещений спален предусмотрен выход на террасы.

Второй блок включает дирекцию с административными помещениями, пищеблок и помещения медицинского обеспечения. На 2 этаже располагаются кабинеты заведующей и завхоза, методический кабинет, зал музыкально-гимнастических занятий, мастерская детского творчества, компьютерная игровая на 6 мест с лабораторской, хозкладовая, комната уборочного инвентаря.

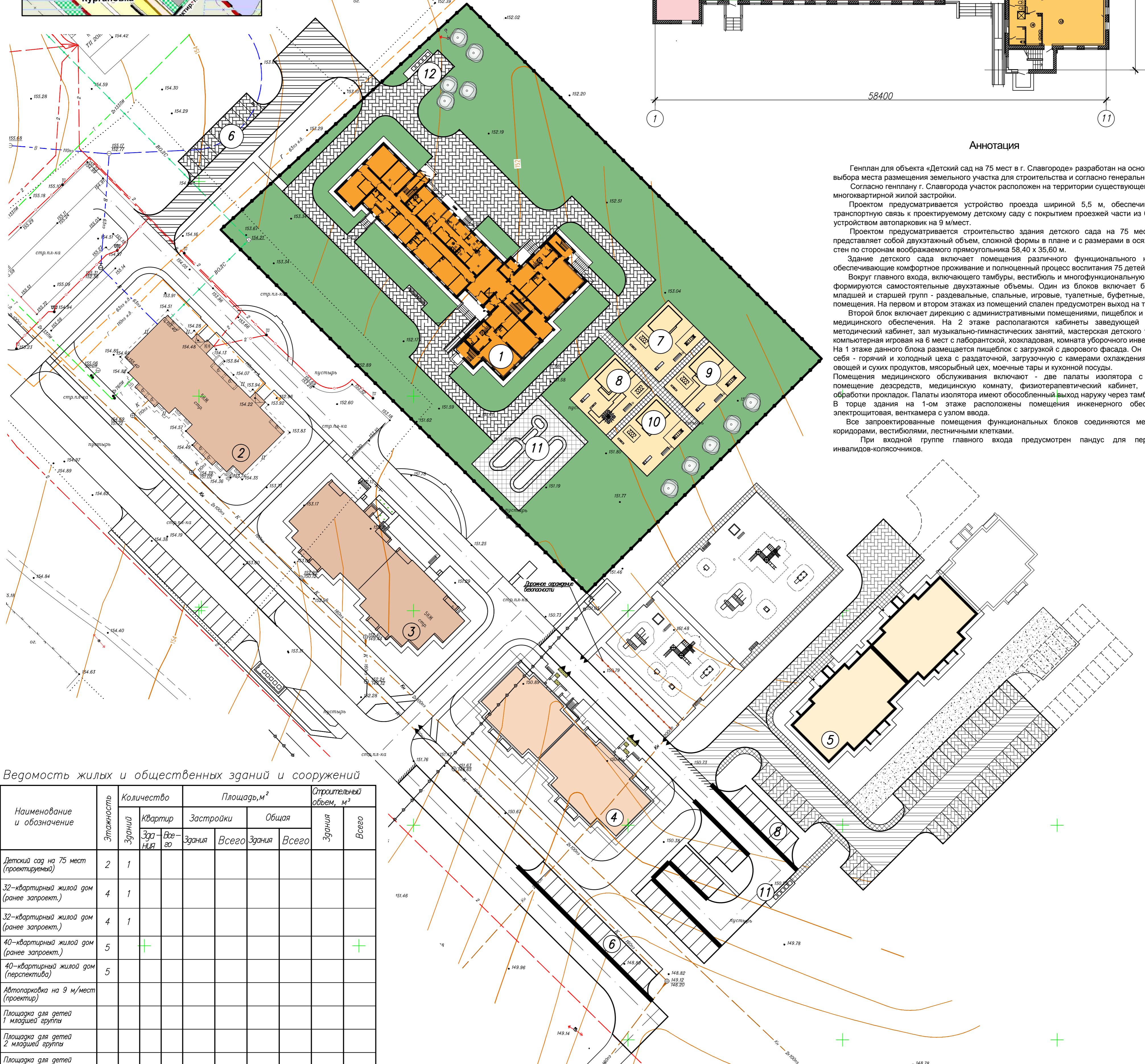
На 1 этаже данного блока размещается пищеблок с загрузкой с дворового фасада. Он включает в себя - горячий и холодный цеха с раздаточной, загрузочную с камерами охлаждения, кладовые овощей и сухих продуктов, мясорыбный цех, моечные тары и кухонной посуды.

Помещения медицинского обслуживания включают - две палаты изолятора с приемной, помещение дезсредств, медицинскую комнату, физиотерапевтический кабинет, помещение обработки прокладок. Палаты изолятора имеют обособленный выход наружу через тамбур.

В торце здания на 1-ом этаже расположены помещения инженерного обеспечения - электрощитовая, венткамера с узлом ввода.

Все запроектированные помещения функциональных блоков соединяются между собой коридорами, вестибюлями, лестничными клетками.

При входной группе главного входа предусмотрен пандус для передвижения инвалидов-колясочников.



Ведомость жилых и общественных зданий и сооружений

№ по плану	Наименование и обозначение	Этажность	Количество		Площадь, м ²			Строительный объем, м ³	
			Здания	Квартир	Здания	Застройки	Общая	Здания	Всего
1	Детский сад на 75 мест (проектируемый)	2	1						
2	32-квартирный жилой дом (ранее запроект.)	4	1						
3	32-квартирный жилой дом (ранее запроект.)	4	1						
4	40-квартирный жилой дом (ранее запроект.)	5		+					+
5	40-квартирный жилой дом (перспектива)	5							+
6	Автопарковка на 9 мест (проектир.)								
7	Площадка для детей 1 младшей группы								
8	Площадка для детей 2 младшей группы								
9	Площадка для детей средней группы								
10	Площадка для детей старшей группы								
11	Площадка для изучения правил дорожного движения								
12	Площадка для ТСО								